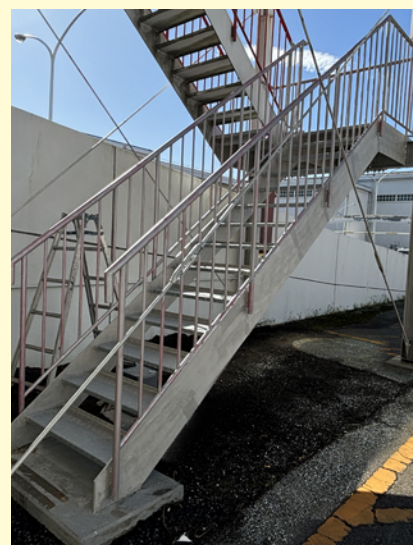
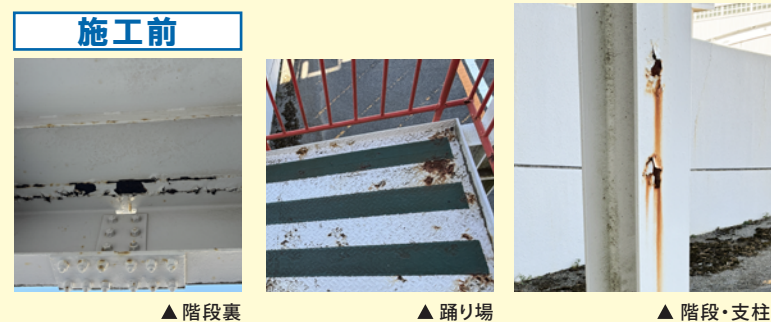


# 施工実績・建築

## 屋外階段

オフィスの屋外階段。  
雨風や紫外線の影響を受ける過酷な環境下で、踏板だけでなく柱や周辺部にも劣化が進行していました。  
低臭性により施工時の影響が少ない点も評価され、オフィスビルでの修繕作業に採用されています。



下塗り  
サビキラープロ ケレンパス



中塗り  
サビキラー アクアプライマー



上塗り  
サビキラー アクアトップ

### 【ALLアクア工法・塗装仕様書】～既存サビ面における塗り替え～

工程	塗料系統	塗料名	塗回数	塗り重ね 乾燥時間(20℃)	標準塗付量 (kg/m <sup>2</sup> /回)	希釈液	希釈率(%) (重量比)	希釈率(%) (重量比) スプレーの場合	施工方法
素地調整	浮錆、浮塗膜、劣化膜を金属ブラシややすり、電動工具にてケレン除去し粉塵を正装すること。(3種ケレン程度) 塩分・汚れがある場合は洗浄、油分がある場合は脱脂を行う。								
工程(1)	特殊水性サビ転換塗料	サビキラープロケレンパス	1	3時間以上	0.12	水	0～5%	5～10%	刷毛/ローラー/ スプレーガン
工程(2)	特殊水性サビ転換塗料	サビキラープロケレンパス	1	6時間以上	0.12	水	0～5%	5～10%	刷毛/ローラー/ スプレーガン
工程(3)	変性エポキシ樹脂 防錆塗料	サビキラーアクアプライマー	1	3時間以上	0.16～0.20	水	0～5%	5～10%	刷毛/ローラー/ スプレーガン
工程(4)	変性エポキシ樹脂 防錆塗料	サビキラーアクアプライマー	1	6時間以上	0.16～0.20	水	0～5%	5～10%	刷毛/ローラー/ スプレーガン
工程(5)	アクリル樹脂系 上塗り塗料	サビキラーアクアトップ	1	3時間以上	0.12～0.13	水	0～5%	5～10%	刷毛/ローラー/ スプレーガン
工程(6)	アクリル樹脂系 上塗り塗料	サビキラーアクアトップ	1		0.12～0.13	水	0～5%	5～10%	刷毛/ローラー/ スプレーガン

※新設時は、工程(3)以降の仕様となります。

# BAN-ZI



ご購入はこちら

千葉県千葉市花見川区三角町118 ☎ 0120-012-280 ✉ info@ban-zi.jp

# 溶剤に 頼らない 水性サビ止め塗料

下塗り、中塗り、上塗りまで全て水性塗料で仕上げる  
BAN-ZIの『オールアクア工法』



下塗り  
サビキラープロ  
ケレンパス



中塗り  
サビキラー  
アクアプライマー



上塗り  
サビキラー  
アクアトップ

# BAN-ZI

## 防錆防食効果に優れたサビ面用の 常温速乾型ハイブリッド水性塗料

ケレンの手間と時間を省略！

水性特殊変性アクリル系サビ転換塗料

### サビキラープロ ケレンパス



#### 特徴

**ケレン作業の低減化** 浮きサビ、重層サビを落とした後、サビ面に直接塗装可能。

**優れた速乾性** 指触乾燥は30分、塗り重ね乾燥時間は3時間（20℃の場合）のため、作業性も抜群です。

**強力なサビ転換力** サビキラープロケレンパスはサビ転換に必要な水分を含んでいるため、赤サビに深く浸透し、黒サビに転換。サビの進行を強力に抑制します。

旧塗膜の上にも塗れる

湿っていても塗れる

亜鉛メッキにも塗れる

ケレン作業を軽減できる

有害重金属を含まない

#### 【標準仕様】

外観	シルバー/ガンメタ	希釈	水（水道水）
比重	1.12g/cm <sup>3</sup>	希釈率（刷毛、ローラー）	0～5%
標準塗布量	0.12kg/m <sup>2</sup>	希釈率（エアレスガン）	5～10%
指触乾燥	30分（20℃）	消防法区分	非危険物
塗り回数	1～2回	有機溶剤予防規則	-
塗り重ね時間	3時間（20℃）	労働安全衛生法に基づく表示	酸化チタン、エチレングリコール、プロピレングリコールモノメチルエーテル、酸化亜鉛
塗装方法	刷毛・ローラー・エアレスガン等		

## 特殊エポキシ塗料で強力な防錆効果と 超速乾性で作業効率もアップするプライマー

油性並みの防錆力！

水性変性エポキシ樹脂防錆塗料

### サビキラー アクアプライマー



#### 特徴

**強力な防錆パワー** 水性でありながら、溶剤並みの防錆効果を発揮します。

**鉛、クロムなどの重金属不使用** 鉛・クロムなどの重金属を使用していないので、安心・安全にご使用いただけます。

**優れた速乾性** 水性のため速乾時間が短く指触乾燥は20分、塗り重ね乾燥時間は3時間（20℃）で、作業効率をあげます。

**ステンレス、アルミに密着** 一般的に塗料の密着が悪いとされるステンレスや、アルミ鋼板にも直接塗装が可能です。

**弱溶剤の塗装が可能** 溶剤系アクリル樹脂、フタル酸系塗料などの弱溶剤の上塗り塗装が可能です。

#### 【標準仕様】

外観	つやなしホワイト/つやなしグレー	希釈	水（水道水）
比重	1.38g/cm <sup>3</sup>	希釈率（刷毛、ローラー）	0～5%
標準塗布量	0.16～0.20kg/m <sup>2</sup>	希釈率（エアレスガン）	5～10%
指触乾燥	20分（20℃）	消防法区分	非危険物
塗り回数	1～2回	有機溶剤予防規則	-
塗り重ね時間	3時間（20℃）	労働安全衛生法に基づく表示	ネオデカン酸コバルト、エチレングリコールモノブチルエーテル、酸化チタン、酸化亜鉛
塗装方法	刷毛・ローラー・エアレスガン等		

## 外部塗装上塗り、重機、建機、車シャーシ、船舶等の トップコートとして

高光沢で高級感のある仕上がり

水性高耐久アクリル塗料

### サビキラー アクアトップ



調色品

#### 特徴

**耐候性に優れ、長期に渡りチョーキングを予防** 高い耐候性を付与することにより、長期にわたって塗装面を保護します。

**優れた速乾性** 指触乾燥は30分、塗り重ね乾燥時間は3時間（20℃の場合）のため、作業性も抜群です。

**水性なのでエコで安心** サビキラーアクアトップは水性のため、引火性や臭いもありません。下塗りに「サビキラープロケレンパス」「サビキラーアクアプライマー」をお使いいただくことで、すべて水性塗料で長期防錆を実現します。

#### 【標準仕様】

外観	日塗工番号で調色	希釈	水（水道水）
比重	0.1～0.14g/cm <sup>3</sup>	希釈率（刷毛、ローラー）	0～5%
標準塗布量	0.12～0.13kg/m <sup>2</sup>	希釈率（エアレスガン）	5～10%
指触乾燥	20分（20℃）	消防法区分	非危険物
塗り回数	1～2回	有機溶剤予防規則	-
塗り重ね時間	3時間（20℃）	労働安全衛生法に基づく表示	酸化チタン、ジプロピレングリコールモノブチルエーテル
塗装方法	刷毛・ローラー・エアレスガン等		

## 施工実績・車輛

飛行場で預かり荷物を機体まで運搬するトーイングトラクター。屋外で待機する時間が長く、サビが発生しやすい過酷な環境下で使用されています。試験施工により防錆効果をご評価いただき、現在では飛行場車両の修繕用途として採用されています。



下塗り

サビキラープロケレンパス



中塗り

サビキラーアクアプライマー



上塗り

サビキラーアクアトップ



## 施工実績・船舶

石炭を運搬する貨物船のハッチカバーおよびその周辺部。海水の飛沫や乾湿の繰り返しに加え、積荷による摩耗や高温環境など、腐食が進行しやすい過酷な条件下にあります。試験施工により防錆効果をご評価いただき、現在では船舶甲板部の修繕用途として採用されています。



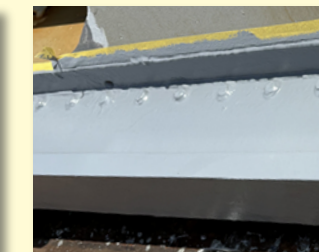
下塗り

サビキラープロケレンパス



中塗り

サビキラーアクアプライマー



上塗り

サビキラーアクアトップ



水性塗料でありながら、過酷な現場においても確かな防錆性能と耐久性を發揮することを実現。