

## 塗装仕様(Gコートリペア3H)

- ① 混合比は主剤:硬化剤=14:2.5(重量比)となります。  
必ず、この比率を遵守の上、ご使用ください。  
(比率を間違えると、硬化不良の原因となります)  
可使時間内に使用できる量を別容器などに小分けにしてから、  
電動攪拌機などで5分以上十分に拡販をしてください。
- ② 引火性がある為、火気のある箇所では使用しないでください。
- ③ 有機溶剤を使用しているため、換気を充分に行うと共に、マスク・  
保護手袋・保護メガネを着用して、直接人体に触れる事が無いよう  
にお取り扱いください。

色 相	クリアイエロー
塗装方法	刷毛/ローラー/スプレーガン
標準塗布量	0.15~0.30kg/m <sup>2</sup> ・回
塗り面積	55~110m <sup>2</sup> /セット・回
塗装回数	1~2回※
塗装環境	摂氏-5℃以上 / 湿度85%以下
乾燥時間	約6時間(23℃)
粘度	9±1sec/HIS
不揮発分	30%
危険物表示	第4第1石油類 危険等級II 第2種有機溶剤
荷 姿	16.5kgセット(主剤14kg・硬化剤2.5kg)

※汚れがひどい場合は、1回目が乾燥する前に2回目を塗装してください。  
(ウェットオンウェット)

## 塗装仕様(ラバーロック)

- 1液性なので使いやすく作業性抜群!**
- 1液性で混合の手間をなくし、より作業効率をアップ!  
**強力な防水・撥水性能!**
  - 強力な撥水力で水を防ぎ、長期的にサビを防ぎます!  
**金属の膨張や伸縮にも追従!**
  - 伸縮性抜群で素地に追従、破断せず塗装面をしっかり保護!  
**幅広い温度環境に対応!**
  - -5℃~200℃までの幅広い温度環境下でも施工が可能!
- **塩・酸・アルカリ・紫外線に強い!**  
耐候性に優れ、雨風・塩害・紫外線・亜硫酸ガス等をブロック!
  - **衝撃音の緩和にも効果を発揮!**  
弾力性に優れた塗膜で、雨風や飛び石などの衝撃音も緩和!
  - **サビ面にも密着、直接塗装が可能!**  
サビに直接塗装が可能。酸化を防止しサビの進行を防ぐ!
  - **優れた電気絶縁性能!**  
シリコーンゴム100%なので電気絶縁性に優れています!

塗料性状	内 容
密 度	1.25
粘 度	6Pa-s
色 相	黒・白・グレー(すべて艶消し)
光 沢	10
荷 姿	1kg/4kg/16kg
乾燥時間	指触/23℃:約20分 半硬化/23℃:約4時間
不揮発性	75%

塗装標準	内 容
標準塗布量	専用シンナー
希 積	0.25kg/m <sup>2</sup> ・回
塗り面積	約53.6~64.00m <sup>2</sup> /回(16kg缶・1回)
塗装回数	2回
塗重ね時間	6時間以上(23℃)
塗装環境	温度-5度以上 湿度85%以下
標準膜厚	110μm

## 標準仕様(上塗り:ラバーロック)

工程	使用塗料	標準塗布量 (kg/m <sup>2</sup> /回)	標準膜厚 (μ/回)	塗り重ね乾燥時間 (23℃)	施工方法
素地調整			不 要		
下塗り	Gコートリペア3H	0.15~0.30		6時間以上	刷毛・ローラー・ エアスプレー
中塗り	ラバーロック	0.25	110	4時間以上	刷毛・ローラー・ エアスプレー
上塗り	ラバーロック	0.25	110	4時間以上	刷毛・ローラー・ エアスプレー

【開発・製造】

特殊塗料開発製造メーカー  
BAN 株式会社  
〒262-0011  
千葉県千葉市花見川区三角町  
フリーダイヤル:0120-012-280  
URL: <http://www.ban-zi.jp/>



BAN-ZI独自の補強コーティング技術

# スレート ハードロック 工 法

劣化したスレート屋根を低コストで補強

低コスト ● アスベスト飛散防止 ● 洗浄不要 ● 雨漏り防止

BAN-ZI

# 塗装できなかつたスレート屋根を補強しながら再生

## スレートハードロック工法

スレートハードロック工法は、劣化したスレート屋根を補強しながら保護する新しい塗装工法です。

従来、塗装が困難とされていたスレート屋根にも施工が可能で、屋根表面の汚れや劣化部分を固めることで下地を安定させ、その上から塗装を行います。

上塗りには遮熱塗料「Cool earth」やシリコンゴム100%塗料「ラバーロック」を使用し、屋根の遮熱性・防水性を高め、屋根材を長期間保護します。

既存屋根を活かす工法のため、カバー工法のような大掛かりな屋根工事を行う必要がなく、工期が短く、建物への負担も抑えられる補修方法です。

### 洗浄不要で施工可能

高圧洗浄を行わず、汚れや劣化面を固めながら補強します。

### スレートハードロック工法の5つの特徴

### 劣化スレートを強化

脆くなったスレート表面を硬化させ、屋根材の強度を高めます。

### 雨漏りリスクを低減

防水コーティングにより、劣化屋根の雨水侵入を抑制します。

### 防水・遮熱で長期保護

上塗りにより防水性と遮熱性を付与し、屋根を長く保護します。

### 低コスト・短工期

貼り替え工事と比べ、コストと施工期間を大幅に抑えます。

## スレートハードロック工法とカバー工法の施工費用を比較

スレート屋根の補修方法として一般的な「カバー工法」と、既存屋根を活かして補修を行う「スレートハードロック工法」では、施工費用や工期に大きな違いがあります。

### ●スレート屋根補修の費用比較(300㎡の場合)

工法	費用	工期
カバー工法	約300万円～450万円	約1～2週間
スレートハードロック工法	<b>約210万円</b>	<b>約2～4日</b>

※建物形状や屋根状態、施工条件により費用は変動する場合があります。



▲カバー工法  
カバー工法は屋根材を重ねるため、建物への重量負担が増える可能性があります。



▲劣化したスレート屋根に良く浸透し、補強。ガムテープを付けても劣化部分が付着しません。

### Gコートリペア3H

- 劣化したスレート屋根を補強
- 洗浄不要で安全施工
- 吸水を防ぎ劣化を抑制
- 塗装できなかつた屋根を塗装可能に

16.5kgセット  
(主剤:14kg、硬化剤2.5kg)



・塗りやすく作業性の高いテクスチャー



・1回塗りで素地の奥まで染み込みます

### ■1～2回塗りで素地の中まで染み込む。

浸透性の高いエポキシ樹脂塗料で、素地の中まで染み込むので傷んだスレートを奥深くまで補強します。

←写真は1回塗りです。



▲施工面に対し、強力な防水塗膜を形成。雨水を弾くと共に、結露の侵入などのサビの原因から強力に保護します。

### サビキラー ラバーロック Cool earth

- 優れた耐水性
- 断熱効果
- 可塑剤不使用
- 10年保証※
- 温度変化による膨張・伸縮に追従

※弊社認定施工店による施工に限る



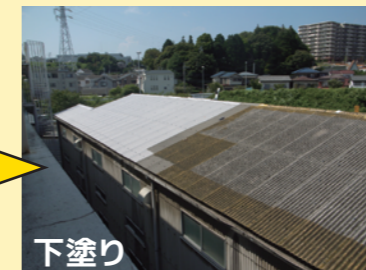
ラバーロック  
16kg

Cool earth  
16kg

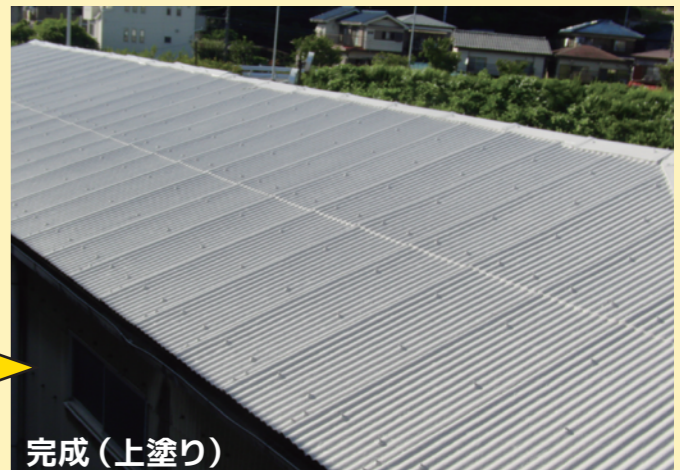
## 導入事例



施工前



下塗り



完成(上塗り)

屋根全体が劣化してしまった状態。一部では劣化によるアスベストの飛散/亀裂による雨漏りも発生していました。

Gコートリペア3Hにより、劣化したスレート屋根を補強。補強だけでなく、上塗り可能な下地を形成します。

ラバーロックにて屋根を仕上げることで、撥水、防水効果も得られ、雨漏りもストップ。遮熱材との併用で遮熱効果も追加付与が可能です。